

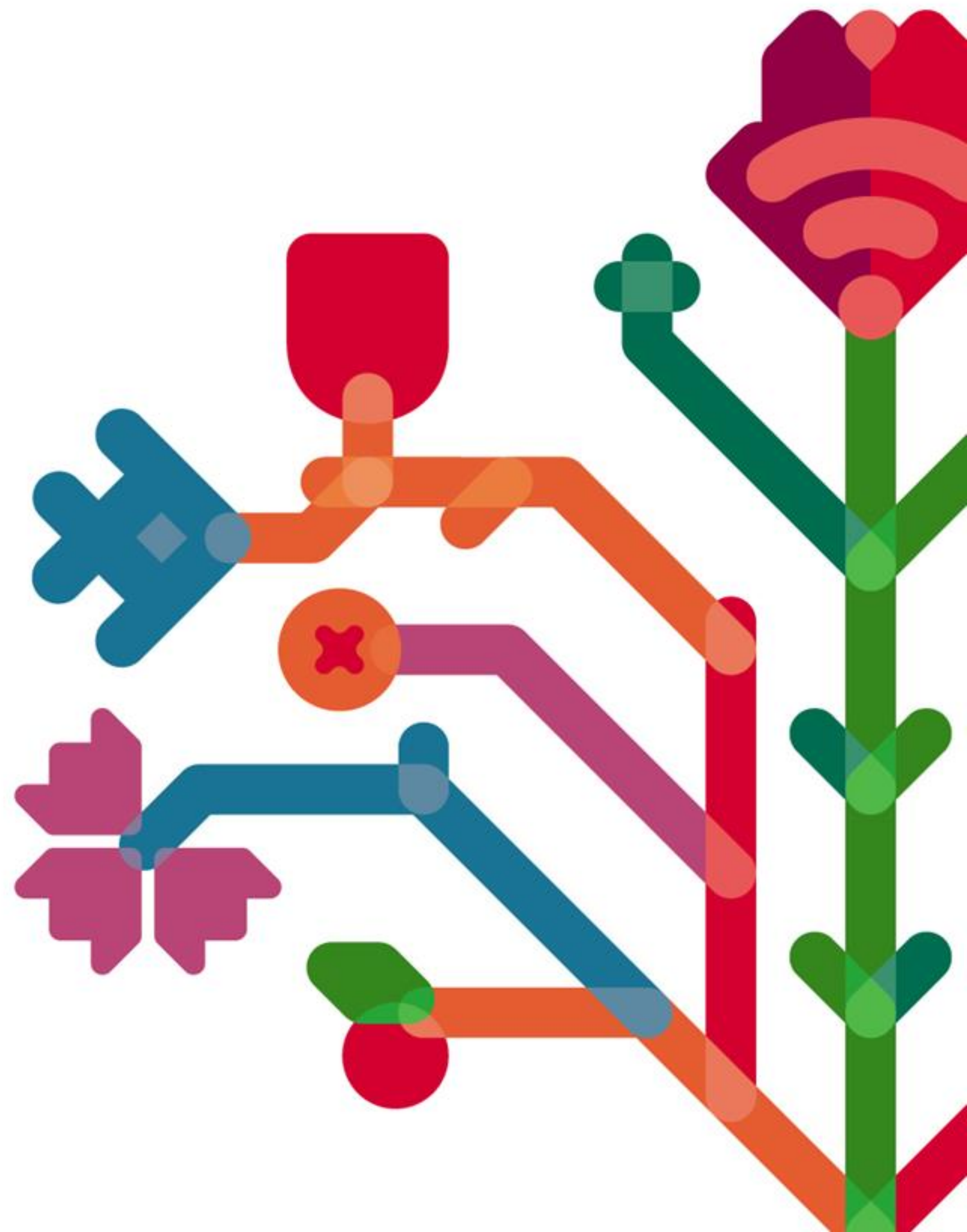


# INFRASTRUCTURA DRUMURILOR NAȚIONALE ȘI LOCALE



Ministerul Economiei și Infrastructurii

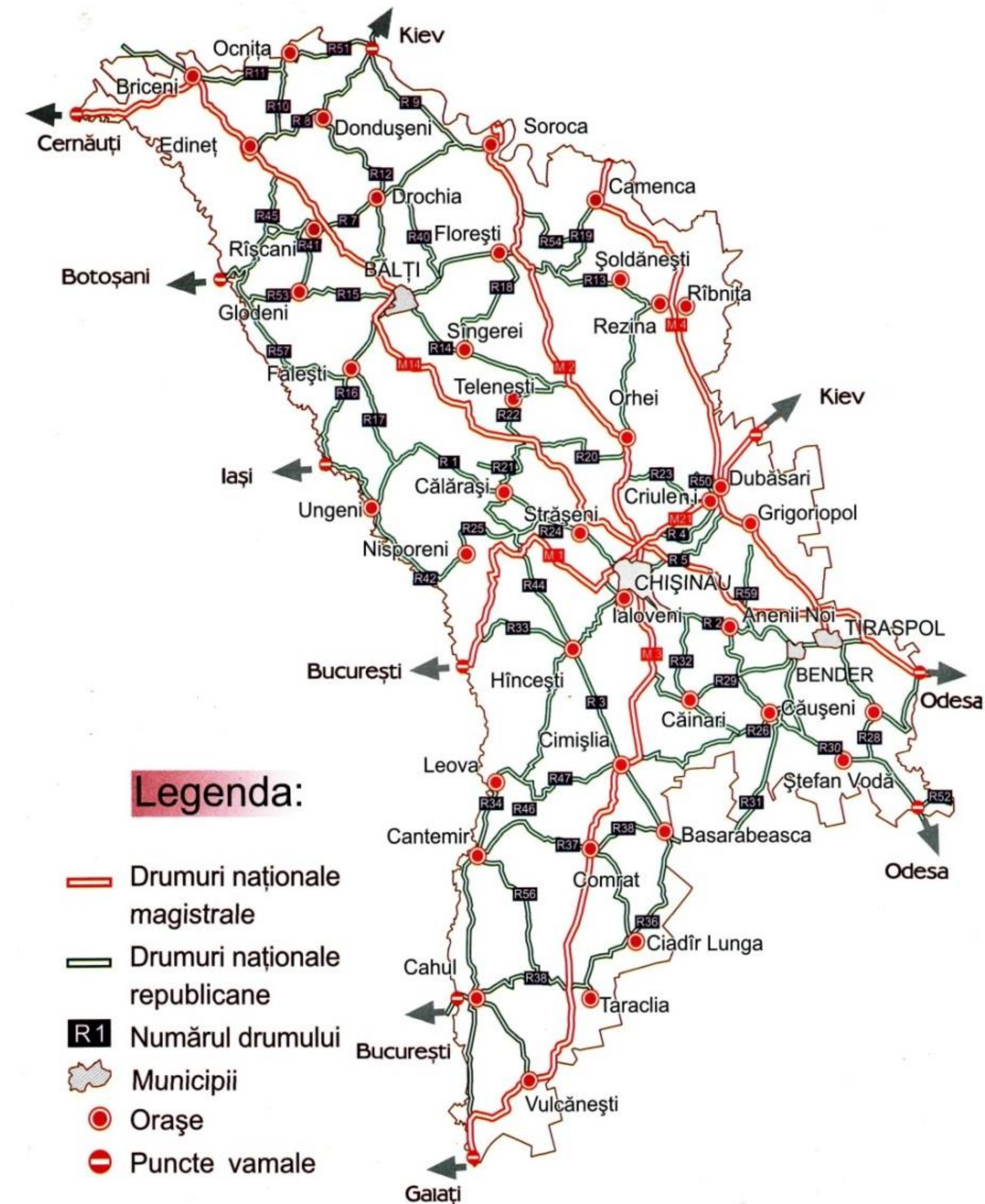
22.01.2020



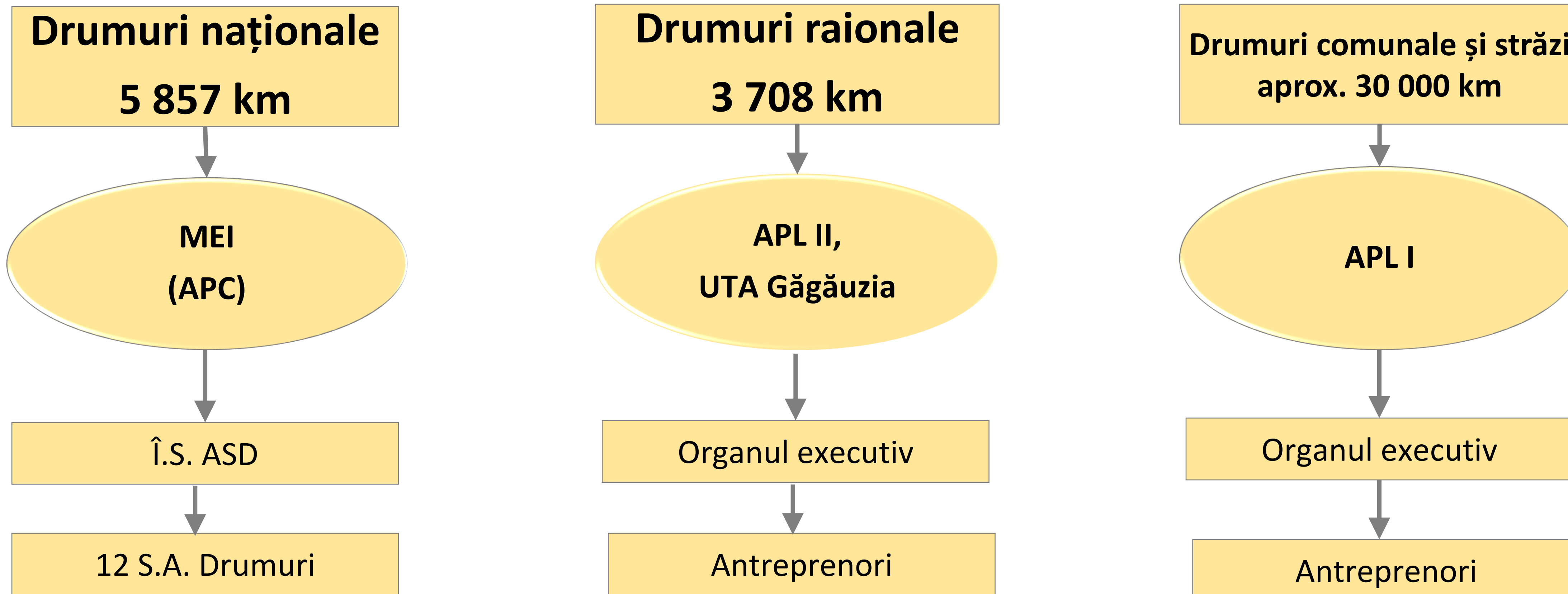
# Rețeaua drumurilor publice

Schema rețelei drumurilor naționale

- Drumuri publice 10 635 km, inclusiv:
- Drumuri naționale – 5857 km
- Inclusiv:
- Drumuri Expres – 641 km;
- Drumuri Republicane – 1 978 km;
- Drumuri Regionale – 3 238 km.
- Drumuri locale de interes raional – 3708 km
- Drumuri gestionate de autoritățile din stânga Nistrului - 1070 km
- Drumuri comunale și străzi – estimativ 30 000 km



# Administrarea drumurilor și străzilor









# Realizarea Programului în sectorul drumurilor

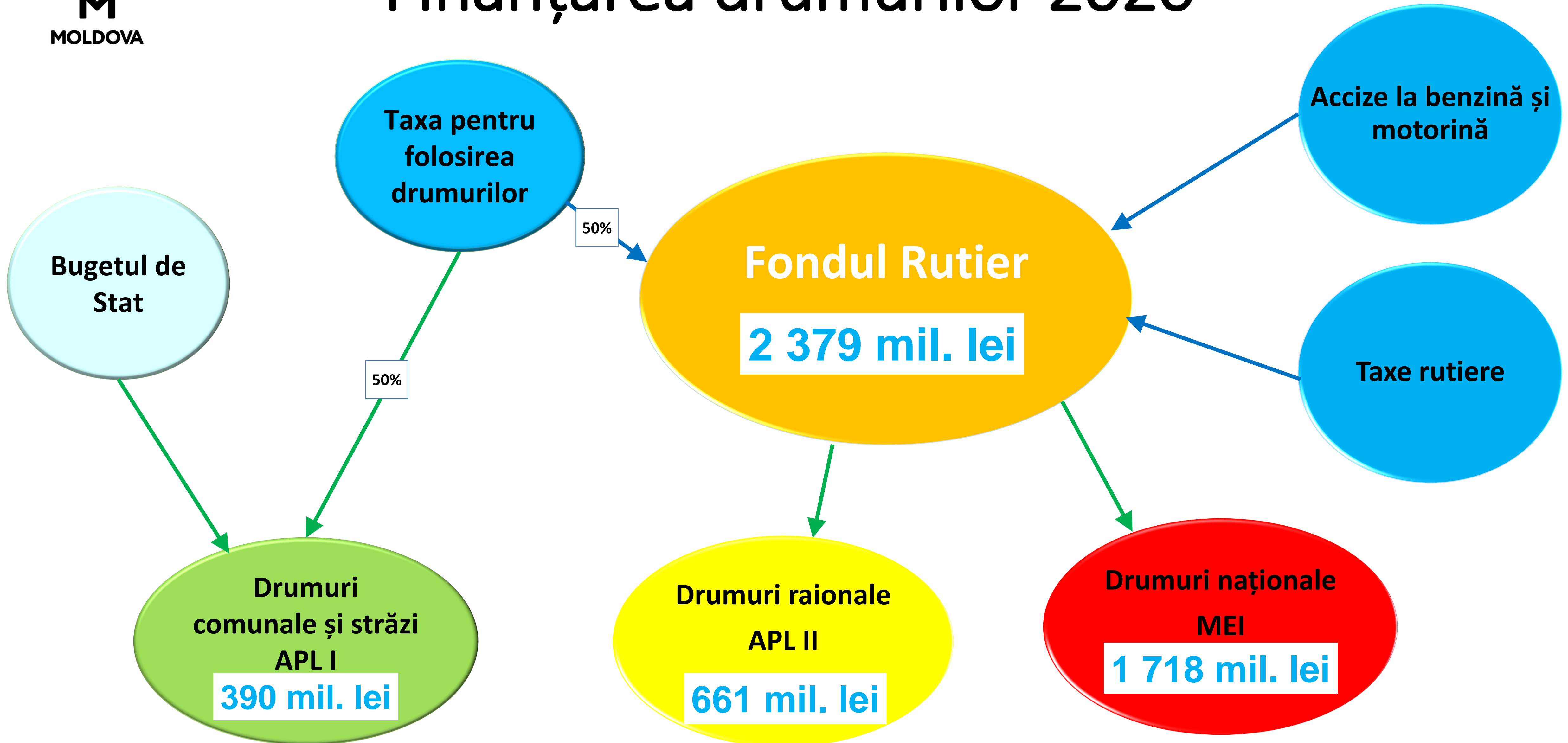


Ministerul Economiei  
și Infrastructurii  
al Republicii Moldova

-  Drumuri reabilitate până în anul 2019 – 415 km
-  Drumuri în proces de reabilitare – 540 km
-  Proiecte mature (identificarea finanțării)
-  Drumuri care urmează a fi reabilitate conform STL 2013-2022



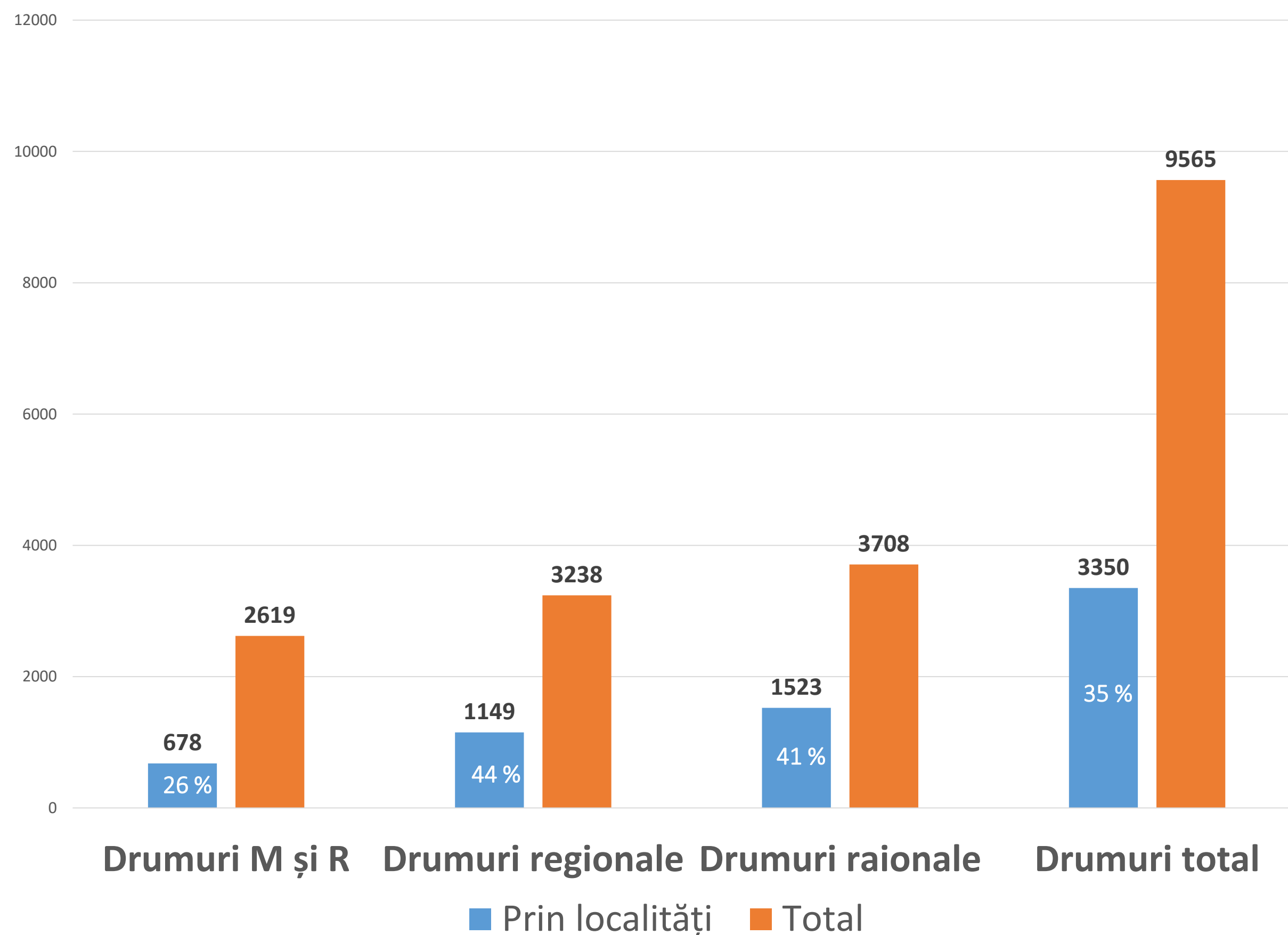
# Finanțarea drumurilor 2020



# Finanțarea drumurilor

**Drumuri Bune 2018-2019: alocate 2 650 mil. lei, reparați 2420 km străzi**

Ponderea drumurilor prin localități



Finanțarea 2018-2020

